

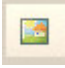
การแทรกภาพในเนื้อหา

การแทรกภาพ ในทางปฏิบัติแล้วมี 2 วิธีคือ

วิธีที่ 1 การก๊อปปี้จากเว็บอื่นมาลง อาจจะดูเหมือนง่าย แต่ไม่ยากแนะนำเพราะการก๊อปปี้ภาพจากเว็บอื่นหรือเว็บฝากรูป บางทีอาจจะก๊อปปี้ไม่ถูกวิธี ก็ทำให้เกิดความยุ่งยากตามมาได้

วิธีที่ 2 การอัปโหลดภาพ จากภาพที่เตรียมไว้เอง อัปโหลดไฟล์ คือการส่งภาพที่เราเตรียมไว้มาเก็บไว้ที่เว็บไซต์

ทำได้ง่ายๆ ดังนี้

1. การแทรกภาพเริ่มต้นแทรกภาพ เอา curser วางไว้ในตำแหน่งที่ต้องการแทรกภาพ
2. เข้าสู่หน้าของการจัดการภาพโดยการ คลิกที่ปุ่ม  ที่แถบเมนูด้านบน ระบบจะนำท่านเข้าสู่หน้าคุณสมบัติของรูปภาพ
 - 2.1. ข้อมูลของรูปภาพ คือข้อมูลของภาพที่เราเพิ่มเข้ามา จะอธิบายอีกครั้งเมื่อผ่านหัวข้ออัปโหลดไฟล์แล้ว

คุณสมบัติของ รูปภาพ ✖

ข้อมูลของรูปภาพ
ลิงค์เชื่อมโยง
อัปโหลดไฟล์
ขั้นสูง

ที่อยู่อ้างอิง URL

เปิดหน้าต่างจัดการไฟล์อัปโหลด

คำประกอบรูปภาพ

ความกว้าง

ความสูง

ขนาดขอบรูป

ระยะแนวอน

ระยะแนวตั้ง

การจัดการ

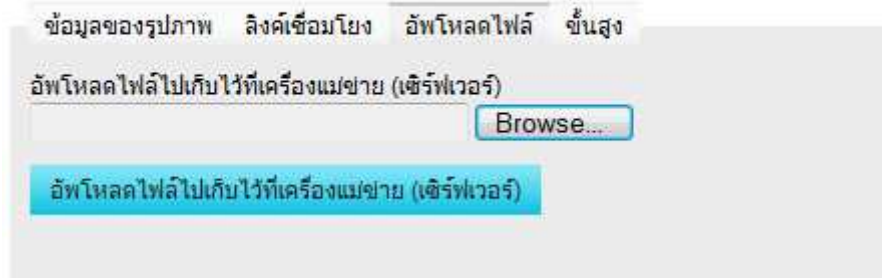
Preview

dolor sit amet, consectetur adipiscing elit. Maecenas feugiat consequat diam. Maecenas metus. Vivamus diam purus, cursus a, commodo

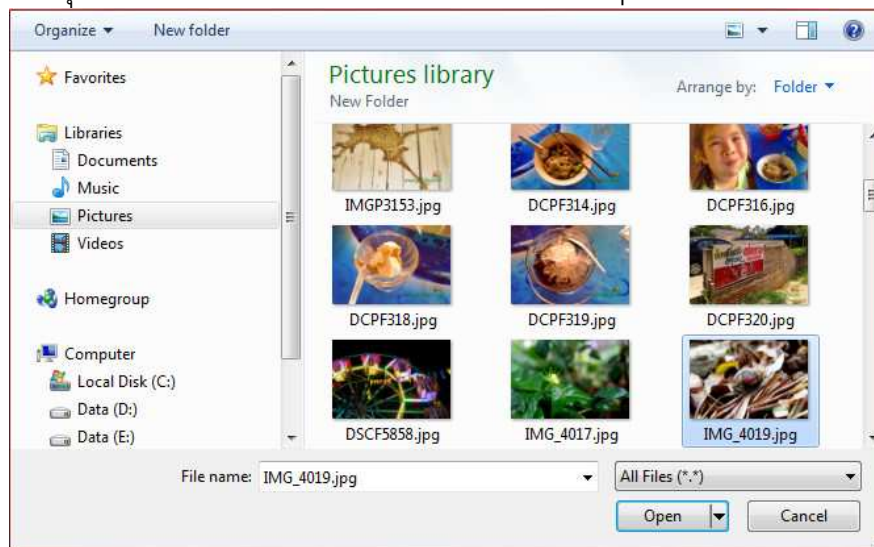
ตกลง
ยกเลิก

2.2. การอัปโหลดไฟล์ คลิกที่แท็บ “อัปโหลดไฟล์”

คุณสมบัติของ รูปภาพ

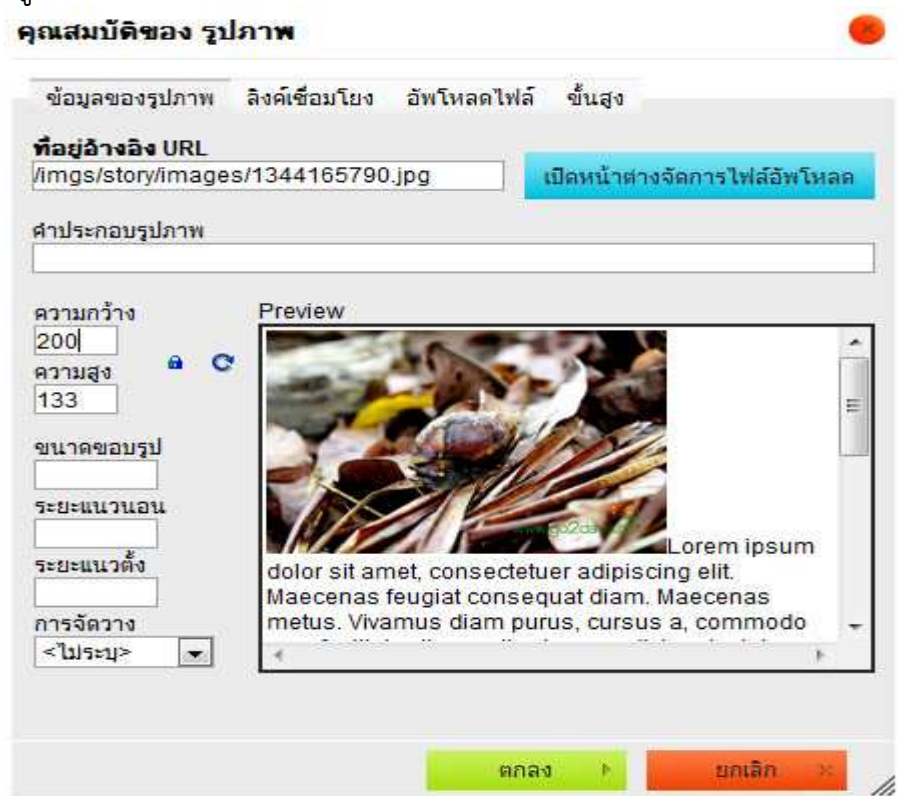


2.2.1. กดปุ่ม Browse.. เลือกภาพที่ต้องการแล้วคลิก Open



2.2.2. คลิกที่ข้อความ “อัปโหลดไฟล์.....” ปุ่มสีฟ้า แล้วรอจนมีกรอบโต้ตอบ บอกถึงสถานะว่ารูปของท่านได้ถูกอัปโหลดแล้ว ให้กด OK

2.2.3. ระบบจะนำท่านมาสู่หน้า ข้อมูลรูปภาพ(ข้อ 2.1)โดยอัตโนมัติ โดยมีการเพิ่มข้อมูลของรูปภาพให้ครบถ้วน



2.2.3.1. ที่อยู่อ้างอิงมาโดยอัตโนมัติจากการอัปโหลดภาพ

2.2.3.2. **ขนาดเริ่มต้นของภาพ** จะมีความกว้างและความสูงไม่เกิน 640 pixel เราสามารถปรับหรือใส่ตัวเลขใหม่ได้ตามต้องการเพื่อการจัดภาพให้สวยงาม โดยกรอบของเนื้อหากว้างประมาณ 600 pixel ดังนั้นรูปที่ท่านจะปรับแล้วจะพอดีกับกรอบ และเนื้อหา น่าจะมีความกว้าง 180, 215, 240, 320, 335 เป็นต้น ส่วนรูปเต็มกรอบก็ ใส่เผื่อขอบข้าง ให้ได้กว้างสุด 595 pixel แบ่งครึ่งกรอบมีสองภาพ 286 pixel ต่อกันสามภาพ 190 pixel

และปุ่มรูปกฤษฎา หมายถึงการลือค้อตราส่วนเมื่อเป็นรูปลือคคฤจ และปรับอัตราส่วนอิสระเมื่อเป็นรูปกฤษฎาอ้ออก

ลูกศรเป็นวง คือ ปุ่มสำหรับรีเซ็ตค่าให้เป็นค่าเริ่มต้น

ขนาดขอบรูป คือ ขอบของรูปภาพ กำหนดได้โดยใส่ตัวเลขลงในช่อง

ระยะแนวอน คือระยะห่างจากตัวอักษรด้านข้างสองข้าง ประมาณ 4 หรือ 5

ระยะแนวตั้ง คือระยะห่างจากบรรทัดด้านบน/ด้านล่าง ประมาณ 4 หรือ 5

การจัดวาง คือการสั่งให้ภาพจัดชิดซ้ายหรือขวา โดยที่มีกลุ่มอักขรอยู่ข้างๆ

2.2.3.3. ตกปุ่ม ตกลง ภาพจะถูกแทรกเข้ามาในเนื้อหา....

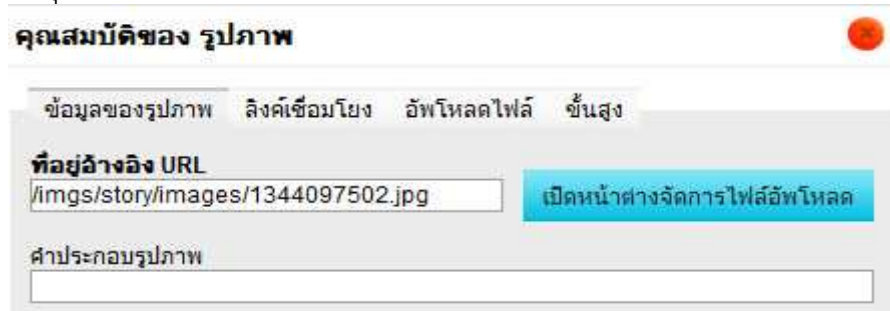
3. เมื่อท่านต้องการแก้ไขรูปเมื่อท่านต้องการแก้ไขรูป ให้ดับเบิลคลิก หรือคลิกเมาส์ขวา เลือกเมนูแก้ไขรูป ระบบจะนำท่านไปหน้าคุณสมบัติของภาพ ท่านสามารถแก้ไข ความกว้างความยาวขนาดขอบรูป แลระยะห่างได้อีกครั้ง เสร็จแล้วคลิกตกลง...

4. อีกเมนูหนึ่งที่อาจจะต้องใช้คือ ปุ่มเปิดหน้าต่างจัดการไฟล์อัปโหลด (ข้างๆ ช่องที่อยู่อ้างอิง) เพื่อลบไฟล์ที่อัปขึ้นมาแล้วไม่ได้ใช้หรือใช้รูปภาพที่เคยอัปขึ้นมาแล้ว และอยากใช้ภาพนี้ซ้ำ โดยไม่ต้องอัปโหลดใหม่

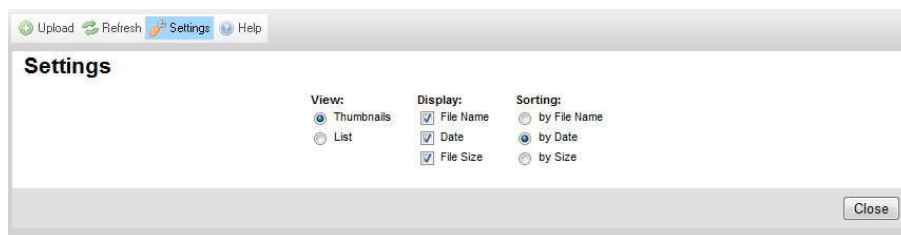
4.1. การลบภาพ

4.1.1. เปิดหน้าต่างคุณสมบัติของภาพ

4.1.2. คลิก ปุ่ม “เปิดหน้าต่างจัดการไฟล์อัปโหลด” แล้วรอ.....



4.1.3. เมื่อเปิดออกมาแล้วให้ปรับ ค่าเพื่อดูภาพจากใหม่ไปเก่า หมายถึงเอาภาพใหม่มาโชว์ก่อน ... โดยเลือกตั้งค่า Sorting เป็น By Date แล้ว Close ระบบจะรีเฟรชให้ เรียงจากใหม่-เก่าทันที



4.1.4. ถ้าต้องการลบให้คลิกขวา > คลิกเมนู ลบ [Delete]

4.2. การใช้ภาพที่เคยอัปโหลดแล้ว

4.2.1. เปิดหน้าต่างคุณสมบัติของภาพ

4.2.2. คลิก ปุ่ม “เปิดหน้าต่างจัดการไฟล์อัปโหลด” แล้วรอ.....

4.2.3. เลือกรูปที่ต้องการ

4.2.4. ดับเบิ้ลคลิกที่ภาพ ระบบจะนำท่านมาหน้า

4.2.5. ทำการตกแต่งคุณสมบัติของภาพ ให้ตกแต่งเหมือน หัวข้อ 2.2.3.2

4.2.6. ตกปุ่ม ตกลง ภาพจะถูกแทรกเข้ามาในเนื้อหา....